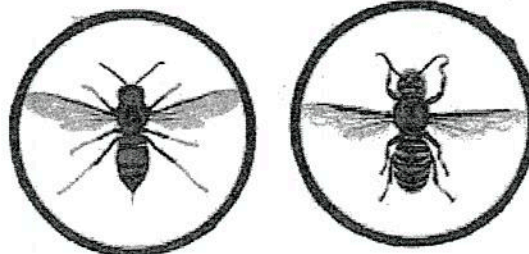
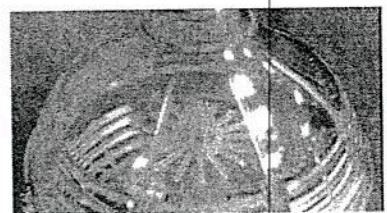
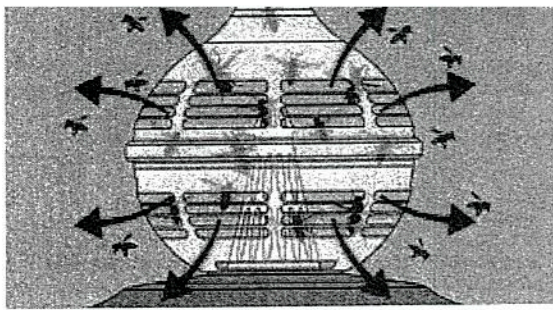


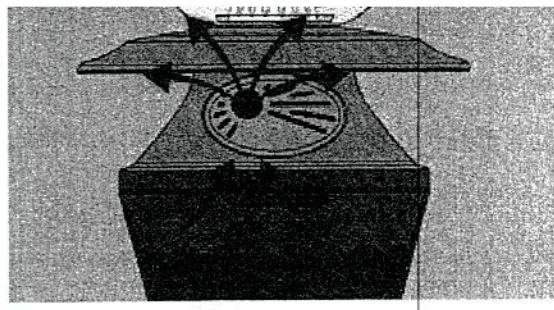
- Panier piège à frelons
- Fentes de sortie, permettent aux abeilles piégées de s'échapper
- Filet en silicone, empêche les papillons de rentrer et les frelons de sortir



Vespa Velutina – Frelon Asiatique / Frelon à pattes jaunes  
Vespa Mandarinia – Frelons géant

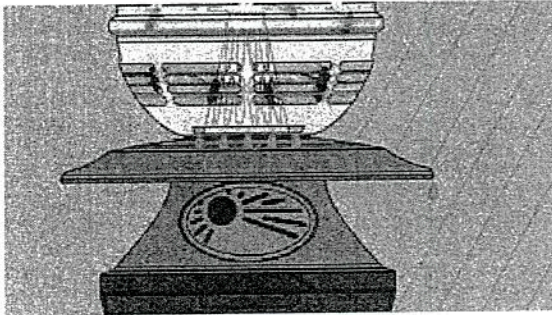


a.

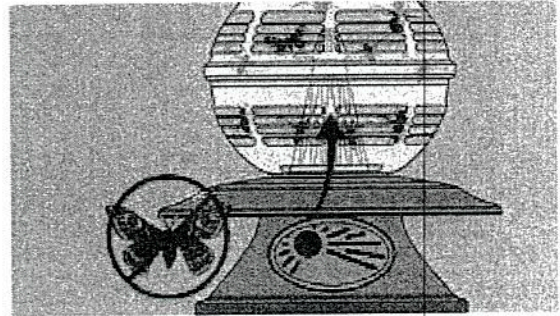


b.

- a. Les abeilles et guêpes sont attirées par l'attractif à frelons, mais peuvent facilement sortir du panier par les fentes de sortie limitant les pertes
- b. L'entrée des frelons est situé directement sur la cuve à attractif liquide où le parfum est le plus fort Remplir et secouer régulièrement la cuve à attractif pour assurer la bonne dispersion du parfum

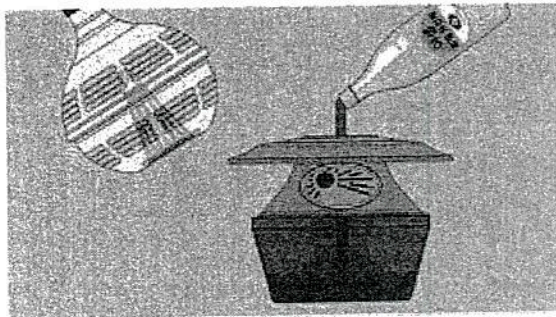


c.



d.

- c. Le piège est équipé d'un auvent entre le panier et la base pour éviter que les eaux de pluie nuisent à l'attractif
- d. Les petits papillons qui réussissent à rentrer dans le panier sont tenus loin de l'attractif par le filet en silicone.



e.

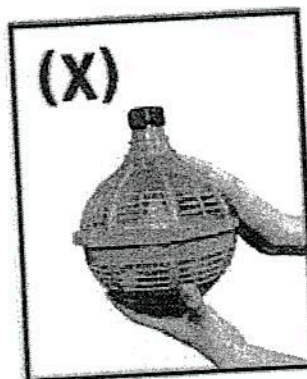
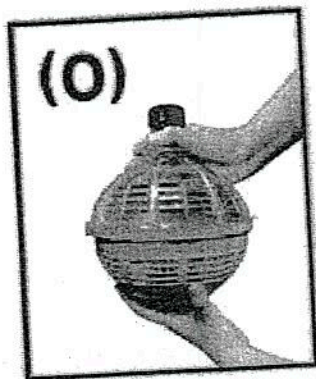
- e. Le piège est facile à remplir : dévissez le panier de la base et versez l'attractif liquide dans la cuve.

## Vider le piège

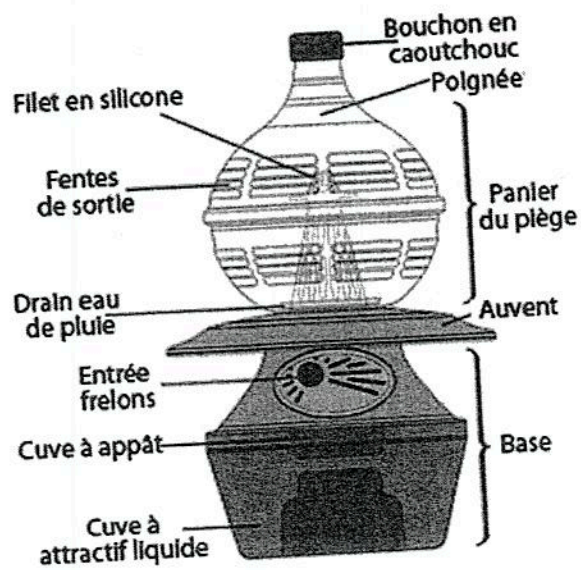


Trempez simplement le panier dans de l'eau

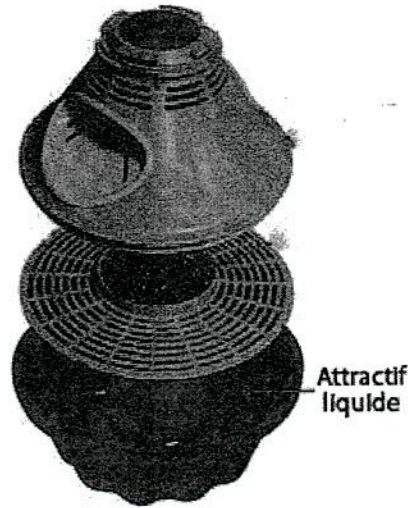
## Manipulation et structure du piège à frelons



**ATTENTION !** Tenez le panier par la poignée et le bas en évitant les fentes de sortie : vous risquez de vous faire piquer !

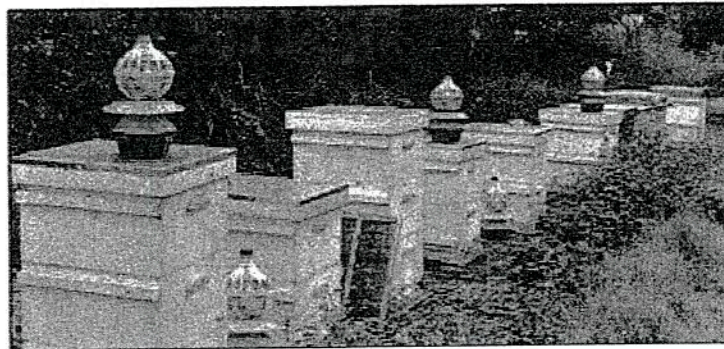


## Comment utiliser l'attractif liquide



- Utilisez l'attractif référence 895141, à renouveler à saturation ou toutes les 3 semaines.
  - Secouez le piège régulièrement pour assurer une bonne dispersion du parfum
- Pulvérisez un peu d'attractif liquide autour de l'entrée des frelons pour augmenter son effet

## Où placer les pièges ?



- Placez les pièges entre ou directement sur les ruches des abeilles : les pièges sont plus efficace en hauteur.
- Ancrez les pièges avec une pierre pour éviter qu'ils ne s'envolent.